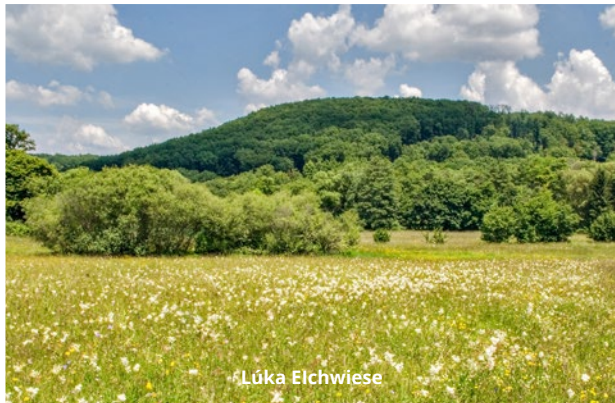


Lúky v oblasti Liesing

Najvýznamnejšou lúčnou oblasťou v mestskej časti Liesing je dolina Gutenbachtal. V typickej scenérii Viedenského lesa tu možno objaviť druhovo bohaté lúky so suchými až vlhkými podmienkami pre život. Smerom k mestu sa tiahnu lúky od výšiny Kalksburg až po Mauer. Zvláštnosťou sú lúky v lokalite Neuberg. Ešte južnejšie sa rozprestierajú menšie lesné lúky na kopci Zugberg. V skalnatom teréne pri Mizzi-Langer-Wand a v lokalite Waldmühle sa na vápencových skalách rozprestierajú aj výrazné suchomilné biotopy. Naokolo sa nachádzajú menej extrémne suché lúky. Mimo územia Viedenského lesa možno nájsť druhovo bohaté lúky na svahoch Liesingbachu a v rekreačnej oblasti Kellerberg.



Lúka Elchwiese



Okraj lúky Neubergwiese

Wrbka Lúka Untere Sterndlwiese

Obrazové práva:
Lúka Elchwiese © Adolf Schatten
Okraj lúky Neubergwiese © AVL - Elisabeth
Wrbka Lúka Untere Sterndlwiese © Adolf Schatten

CITY NATURE Pridajte sa k nám!

Mestá Bratislava a Viedeň pracujú v rámci projektu CITY NATURE, na metódach slúžiacich na zachovanie a stabilizáciu biologickej diverzity a ekosystémových služieb. Súčasťou je aj zabezpečenie existencie cenných lúk v rámci mestského územia. Na opatreniach na zachovanie lúk a na podporu určitých druhov živočíchov sa môžu aktívne podieľať aj zúčastnení občania z radov obyvateľov miest. Na to slúžia participatívne podujatia, ako sú exkurzie s sprievodom, monitorovacie obhliadky a údržba lúk. Program, informačné zložky o lúkach, projektové správy a všetky termíny sú uvedené na: www.city-nature.eu

Die Städte Bratislava und Wien entwickeln im INTERREG VA SK-AT Projekt CITY NATURE Methoden zum Erhalt und zur Stabilisierung der biologischen Vielfalt und der Ökosystemdienstleistungen. Ein Aspekt davon ist es, besondere Wiesen im Stadtgebiet zu sichern. Die Maßnahmen zum Erhalt von Wiesen und zur Förderung bestimmter Tierarten können von interessierten StadtbewohnerInnen aktiv begleitet werden. Es finden Mitmach-Aktionen wie geführte Exkursionen, Monitoringbegehungen und Wiesenpflege statt. Die Erfahrungen aus dem Projekt dienen dem nachhaltigen Naturschutz in beiden Hauptstädten. Das Programm, die Wiesenfolder, Projektberichte und alle Termine finden Sie unter: www.city-nature.eu

Projekt je realizovaný v rámci Programu spolupráce INTERREG V-A SK-AT, spolufinancovaný z Európskeho fondu regionálneho rozvoja.

© Adolf Schatten



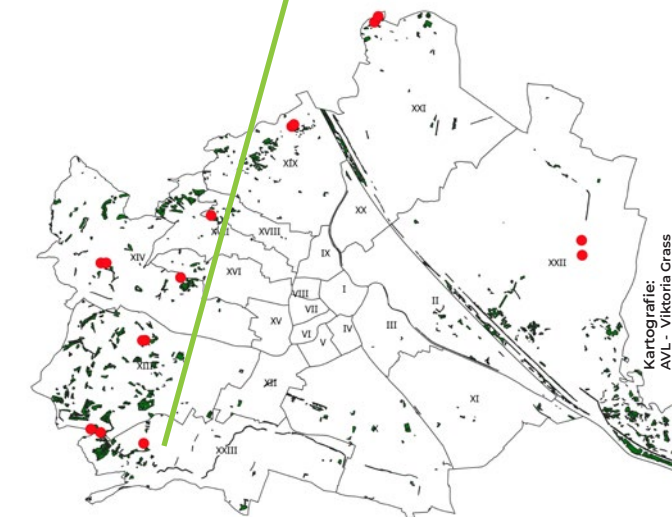
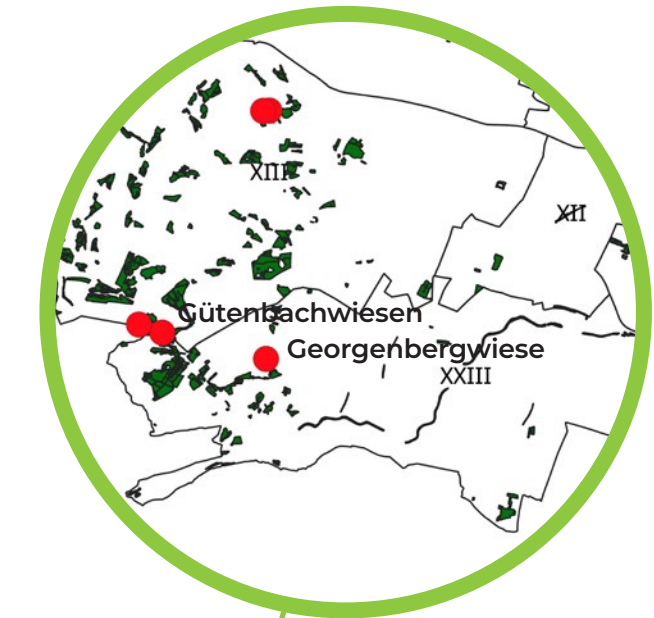
CITY NATURE

Lúky Objavte a zažite rôznorodosť v Liesingu



Všetky lúky v jednom

- Lúky, na ktorých sa v rámci CITY NATURE vykonáva údržba a participačné akcie pre verejnosť



www.city-nature.eu

Tiráž:

Vlastník média a vydavateľ: Mesto Viedeň – ochrana životného prostredia
Koncept a redakčná práca: Elisabeth Wrbka (AVL), Harald Rötzer (AVL),
Barbara Reinwein (MA 22), Marlis Schnetz (MA 22)
Grafika: br-design Birgit Rieger | Tlač: Print Alliance HAV Produktions GmbH
na ekologickom papieri z vzorkovníka „ÖkoKauf Wien“

Lúka nie je trávnik

Druhovo bohaté lúky s bohato kvitnúcimi bylinami majú veľký význam nielen pre biodiverzitu, ale aj pre rekreačné možnosti obyvateľov Viedne. Pre charakter týchto lúk je určujúce ich pôdohospodárske využitie, ktoré v rámci veľkomesta nie je samozrejmosťou. Výskyt rastlinných a živočíšnych druhov závisí od geológie, pôdy a podnebia jednotlivých stanovišť. Bohatstvo druhov ovplyvňuje aj obhospodarovanie pôdy. Každá lúka je domovom iného vitálneho spoločenstva. Rozlišujeme rôzne lúčne typy od suchých až po vlhké lúky.



Údržba a starostlivosť – čo potrebujú lúky

Zmeny v pôdohospodárstve sa nezastavili ani pred Viedňou. Strmé, vlhké alebo ťažko prístupné lúky sú nevhodné a prestali sa pôdohospodársky využívať. Na to, aby si lúky zachovali svoju druhovú pestosť, musia sa v závislosti od stanovišta raz či dvakrát ročne kosiť a pokosená hmota odtransportovať, alebo ich treba spásť. Bez využitia sa lúky rýchlo zmenia na les a prideme o množstvo lúčnych druhov.

Začíname!

Živočíchy, ktoré môžete objaviť na suchých lúkach

Početné druhy hmyzu, napríklad motýle a rovnokrídlavce, potrebujú na život teplo, odkrytú pôdu a bohatú ponuku kvetov. Súčasne sú tiež významným prvkom potravného reťazca.



Perlovec jahodníkový



Hájovník prvosienkový



Kobylôčka lúčna



Koník fialovonohý

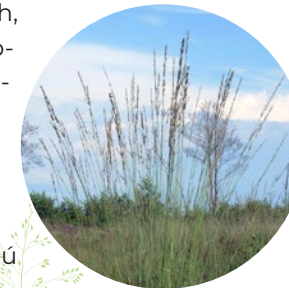


Súmračník hrdzavý

Nadchýňajú vás kvety?

Tieto druhy rastlín môžete objaviť na suchých lúkach

Rastliny, žijúce na slnečných, suchých a na živiny chudobných stanovištiach potrebujú osobitné stratégie na prežitie. Pred odparovaním ich často chráni silné ochlpenie. Niektoré druhy žijú ako cudzopasníky a získavajú živiny od iných rastlín.



Bezkolenec modrý



Pichliač sivý



Záružlie močiarné



Hrachor panónsky



Kostihoj lekárske

Lúky Gütenbachwiesen

Malá lúka v blízkosti brány Gütenbachtor hneď na okraji lesa pri zvernici Lainzer Tiergarten takmer upadla do zabudnutia.

Chýbajúce príjazdové možnosti a mimoriadne vlhké miesta pozdĺž potoka takmer znemožňujú obhospodarovanie pomocou dnes používaných poľnohospodárskych techník. Takmer rovnako sa vodilo aj druhej lúke medzi poľom a blízkou záhradou. Obe plochy vykazujú pozoruhodné, vo Viedni zriedkavé druhy vlhkých lúk. Pravidelné kosenie a odvoz pokosenej hmoty pomáha zachovaniu a rozvoju týchto lúk.

