



EUROPEAN UNION



Interreg

Slovakia-Austria

European Regional Development Fund



EUROPEAN UNION



CITY NATURE

Monitoring – Insekten

Evaluierungsworkshop Wiesen
Wien, 9.11.2021

Manfred Schönwälder

Das Projekt City Nature wird im Rahmen des INTERREG V-A SK-AT-Kooperationsprogramms durchgeführt, das vom Europäischen Fonds für regionale Entwicklung (EFRE) kofinanziert wird.
Projekt je realizovaný v rámci Programu spolupráce INTERREG V-A SK-AT, spolufinancovaný z Európskeho fondu regionálneho rozvoja.



MESTSKÉ LESY
V BRATISLAVE



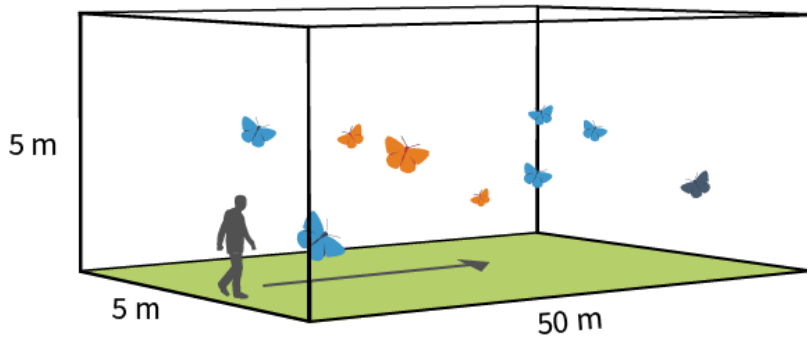
Stadt
Wien

Umweltschutz





Methodik



Transektbegehung



Protokoll



Auswertung durch Biologen



CITY NATURE

www.butterfly-monitoring.net



Please note the date of the weeks: the first day of the week may not be Monday, the order of the days is organized based on 1st January of the current year. Each column has, first, the week number of the year, the month, and the first day when that week started. The data corresponds to that whole week. E.g. Week 13 is always in March and starts on the 26th March until the 1st April.

To visualise data:

1. Select the year
2. Select in the first filter *My Data* (for data added by yourself) or *Combine data for all recorders* (to see data from other recorders together with your data) **if several people register in a transect you must select this last option*
3. Select in the second filter the transect you want to see or the complete scheme

2021 Filter by recorder: My data Filter by site: CITY NATURE Salzwiese Use cached data

Summary Table Summary Chart Estimate Table Estimate Chart Raw Data Downloads

Week	1	2	3	4	5	6	7	8	9	10	11	12	13	14	15	16	17	18	19	20	21	22	23	24	25	26	27	28	29	30
Date	Jan 01	Jan 08	Jan 15	Jan 22	Jan 29	Feb 05	Feb 12	Feb 19	Feb 26	Mar 05	Mar 12	Mar 19	Mar 26	Apr 02	Apr 09	Apr 16	Apr 23	Apr 30	May 07	May 14	May 21	May 28	Jun 04	Jun 11	Jun 18	Jun 25	Jul 02	Jul 09	Jul 16	Jul 23
Iphiclides podalirius																		0	1	0			0							
Papilio machaon																		1	0	0			0							
Erynnis tages																		0	1	0			0							
Leptidea sinapis																		0	0	1			0							
Leptidea sinapis/juvernica																		2	3	1			2							
Gonepteryx rhamni																		0	0	0			1							
Pieris rapae																		6	3	0			0							
Pieris napi																		0	1	0			1							
Anthocharis cardamines																		4	2	0			0							
Boloria euphrosyne																														



Methodik

- Begehung zwischen April u. September
- Zwischen 10 und 17 Uhr
- 5 min für 50 m (ca. 0,6 km/h)
- 10 Begehungen pro Saison
- Mind. 13 Grad Celsius (bei wolkenlosem Wetter)
- 17 Grad (ab 40% Bewölkung)
- Bis 35 Grad Celsius
- Wind: auf Beaufortskala max. 4 (20 km/h) - kleine Äste bewegen sich, Papier und Laub wird aufgewirbelt
- Keine Datenaufnahme bei Regen



Festlegen eines Transektes



- Beispiel Asperner Terrasse
- 3 Abschnitte
- 50 – 200 m



TF-Monitoring – Ergebnisse 2019-2021

- Artenzahl über alle Jahre:

Standort	Arten 2019	Arten 2020	Arten 2021	Summe	Gesamt
Salzwiese West u. Ost	24	15	14	24	46
Schafbergwiese	18	21	18	27	
Eiserne Hand - Wiese Nord u. Süd	21	26	22	32	
Asperner Terrasse	18	21	23	32	
Indiv.	443	351	369	1163	

CITY NATURE



– Ergebnisse 2019-2021

Anzahl	Artenname	Familie
1	Papilio machaon	Ritterfalter
2	Iphiclides podalirius	Ritterfalter
3	Leptidea sinapis/juvernica	Weisslinge
4	Colias crocea	Weisslinge
5	Colias hyale/alfacariensis	Weisslinge
6	Gonepteryx rhamni	Weisslinge
7	Pieris brassicae	Weisslinge
8	Pieris rapae	Weisslinge
9	Pieris napi	Weisslinge
10	Pontia edusa	Weisslinge
11	Neptis rivularis	Edelfalter
12	Polygona c-album	Edelfalter
13	Aglais io	Edelfalter
14	Araschnia levana	Edelfalter
15	Vanessa atalanta	Edelfalter
16	Vanessa cardui	Edelfalter
17	Argynnis paphia	Edelfalter
18	Argynnis adippe	Edelfalter
19	Issoria lathonia	Edelfalter
20	Boloria dia	Edelfalter
21	Melanargia galathea	Edelfalter
22	Minois dryas	Edelfalter
23	Brintesia circe	Edelfalter
24	Maniola jurtina	Edelfalter
25	Aphantopus hyperantus	Edelfalter
26	Coenonympha arcania	Edelfalter
27	Coenonympha glycerion	Edelfalter
28	Coenonympha pamphilus	Edelfalter
29	Pararge aegeria	Edelfalter
30	Lasiommata megera	Edelfalter
31	Lycaena phlaeas	Bläulinge
32	Cupido minimus	Bläulinge
33	Cupido argiades	Bläulinge
34	Cupido decoloratus	Bläulinge
35	Celastrina angiolus	Bläulinge
36	Glaucopsyche alexis	Bläulinge
37	Plebejus argus/argyrognomon	Bläulinge
38	Aricia agestis	Bläulinge
39	Polyommatus coridon	Bläulinge
40	Polyommatus bellargus	Bläulinge
41	Polyommatus icarus	Bläulinge

- Insgesamt konnten 46 Arten festgestellt werden
- zB. Häufigsten 10 Arten 2021:

Maniola jurtina
Polyommatus icarus
Pieris rapae
Coenonympha pamphilus
Argynnis paphia
Leptidea sinapis/juvernica
Pieris brassicae
Aricia agestis
Melanargia galathea
Lysandra bellargus



Ergebnisse - Salzwiese

Schmetterlinge:

Weißer Waldportier (*Brintesia circe*)

Früher Perlmutterfalter (*Boloria euphrosyne*)

Segelfalter (*Iphiclides podalirius*)

Heuschrecken:

Kleine Goldschrecke (*Euthystira brachyptera*)

Langflügelige Schwertschrecke (*Conocephalus fuscus*)

Große Plumpschrecke (*Isophya modestior*)

Gottesanbeterin (*Mantis religiosa*)



©Florian Rutschmann



CITY NATURE



13.9.2010: Raupe von *Iphiclides podalirius*, Segelfalter



Argynnis adippe, Feueriger Perlmutterfalter



Ergebnisse - Schafbergwiese

Schmetterlinge:

Esparsetten-Widderchen (*Zygaena carniolica*)

Alexis-Bläuling (*Glaucopsyche alexis*)

Weißer Waldportier (*Brintesia circe*)

Heuschrecken:

Zweifarbige Beißschrecke (*Bicolorana bicolor*)

Roesels Beißschrecke (*Roeseliana roeselii*)

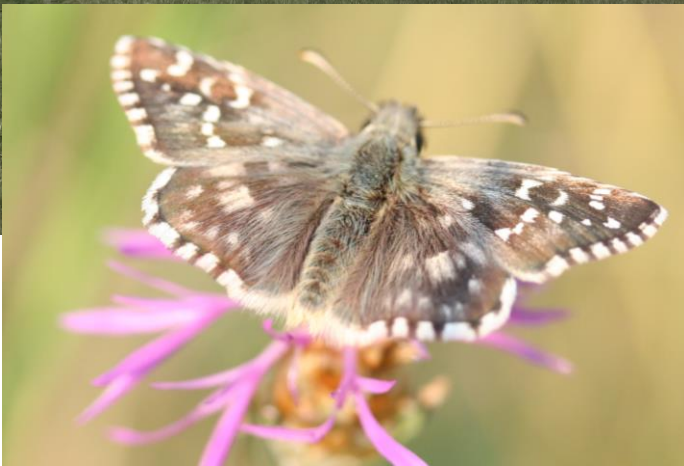
Dickkopf-Grashüpfer (*Euchorthippus declivus*)

Feldgrille (*Gryllus campestris*)





Ergebnisse - Schafbergwiese



Pyrgus armoricanus, Zweibrütiger Würfel-Dickkopffalter



Aricia agestis, Kleiner Sonnenröschen Bläuling



Zygaena carniolica, Esparsetten-Widderchen



Ergebnisse – Eiserne Hand Wiese

Schmetterlinge:

Kaisermantel (*Argynnis paphia*)

Blaukernaug (Minois dryas)

Feuriger Perlmutterfalter (*Argynnis adippe*)

Heuschrecken:

Zweifarbige Beißschrecke (*Bicolorana bicolor*)

Gestreifte Zartschrecke (*Leptophyes albovittata*)

Kleine Goldschrecke (*Euthystira brachyptera*)

Feldgrille (*Gryllus campestris*)

Große Sägeschrecke (*Saga pedo*)



www.orthoptera.ch, Daniel Roesti



www.naturspaziergang.de; Andreas Haselböck



Ergebnisse – Eiserne Hand Wiese



19.9.2019: Ein sehr spät fliegendes Exemplar von *Coenonympha arcania*; Weißbindiges Wiesenvögelchen

Feuriger Perlmutterfalter
(*Argynnis adippe*)



Kaisermantel
(*Argynnis paphia*)





Ergebnisse – Eiserne Hand Wiese



© Forum für Naturfotografen, Benutzer 1489367

Blaukernauge (Minois dryas)



Ergebnisse – Asperner Terrassen

Schmetterlinge:

Östlicher Reseda-Weißling (*Pontia edusa*)

Himmelblauer Bläuling (*Polyommatus bellargus*)

Silbergrüner Bläuling (*Polyommatus coridon*)



Heuschrecken:

Italienische Schönschrecke (*Calliptamus italicus*)

Zweifarbige Beißschrecke (*Bicolorana bicolor*)

Graue Beißschrecke (*Platycleis grisea*)



Italienische Schönschrecke © Gernot Kunz

CITY NATURE



Colias hyale/alfacariensis, (Weißklee)-Gelbling

Polyommatus bellargus, Himmelblauer Bläuling





Methodenkritik und Ergebnisdiskussion

- Entwicklungen erst nach Jahren ablesbar
(Entwicklung der Vegetation, Mährhythmus, -methode, etc...)
- *Ähnliches Artenspektrum*
- *Große Variation in der Individium-Anzahl von Arten pro Jahr*
- Artenzahlen – sind nur ein kleiner Ausschnitt der Realität
Auswertung auf Individium-Niveau langfristig wichtig! - >
Artentrends
- *Bestehendes Monitoring ist integriert im internationalen TF Monitoring – soll/muss weitergeführt werden!*
- *Freiwillige müssen motiviert werden*
- Erhöhung der Aufnahmefrequenz ist notwendig – 10 Begehungen pro Jahr!

CITY NATURE



**DANKE für die
Aufmerksamkeit!**